

# Krankheiten durch Zecken

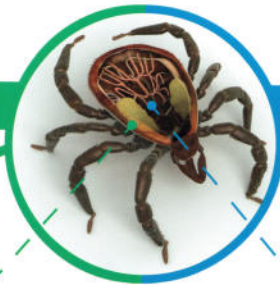


## FSME

### Übertragung

FSME (Frühsommer-Meningoenzephalitis)  
Viren werden **sofort** nach Stich übertragen

FSME-Viren befinden sich in den Speicheldrüsen



## Borreliose

### Übertragung

Borrelien (Bakterien) werden ab ca. 12–24 Stunden nach Stich übertragen

Borrelien befinden sich im Darm und müssen erst in die Speicheldrüsen wandern



### Verbreitung

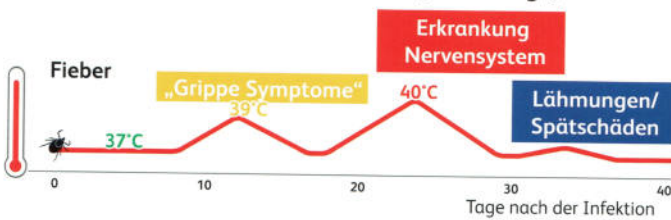
Süddeutschland, Schweiz und Österreich, Tschechien sowie weite Teile von Osteuropa und Russland

### Verbreitung

Gemäßigte Klimazonen, weltweit

### Krankheitsverlauf

Inkubationszeit: im Mittel 1 Woche (3–28 Tage)



Die beiden Erkrankungsphasen können alleine (Phase 1 oder 2) oder gemeinsam (Phase 1 und 2) auftreten.

1. Phase	2. Phase Erkrankungen des Nervensystems		
 „Sommergrippe“ Fieber, Kopf- und Gliederschmerzen	 (50%) Hirnhautentzündung Kopfschmerzen, Fieber, Nackensteifigkeit	 (40%) Gehirnentzündung Zusätzlich: Lähmungen, Bewusstseins-, Orientierungs- und Koordinationsstörungen, Atemstörungen	 (10%) Nervenwurzelentzündung Zusätzlich: schlaffe Lähmungen, Ausfall von Reflexen, Schmerzen, Blasenstörung

Quelle: Kaiser, R. Langzeitprognose bei primär myelitischer Manifestation der FSME. Der Neurologe 2011

### Häufigkeit in Deutschland

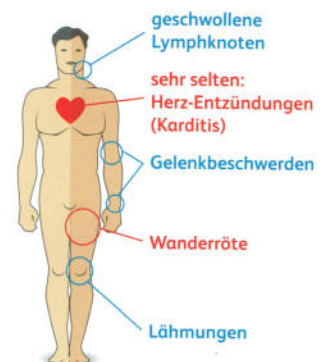
- 146 Landkreise in Deutschland sind FSME-Risikogebiete
- Jährlich zwischen 200 und 500 dokumentierte FSME-Fälle

### Krankheitsverlauf

Inkubationszeit: im Mittel 5 Wochen (8 Tage–3 Monate)

Krankheitserscheinungen im frühen Stadium:

- 89 % Wanderröte (Erythema migrans Stadium I)
- 3 % Neuroborreliose (Stadium II)
- 2 % Borrelien-Lymphozytom
- < 1 % Karditis (Entzündung des Herzens)



Chronische Erkrankungen:

- 5 % Lyme-Arthritis
- 1 % Herxheimer-Krankheit (Acrodermatitis chronica atrophicans)
- eine chronische Neuroborreliose wurde nicht gefunden (Stadium III)

Quelle: Leitlinie Neuroborreliose, Herausgegeben von der Deutschen Gesellschaft für Neurologie, 2012



### Häufigkeit in Deutschland

- Geschätzt ca. 60.000 bis 100.000 Erkrankungen pro Jahr
- Häufigstes Symptom (50%) Wanderröte (Erythema Migrans)